

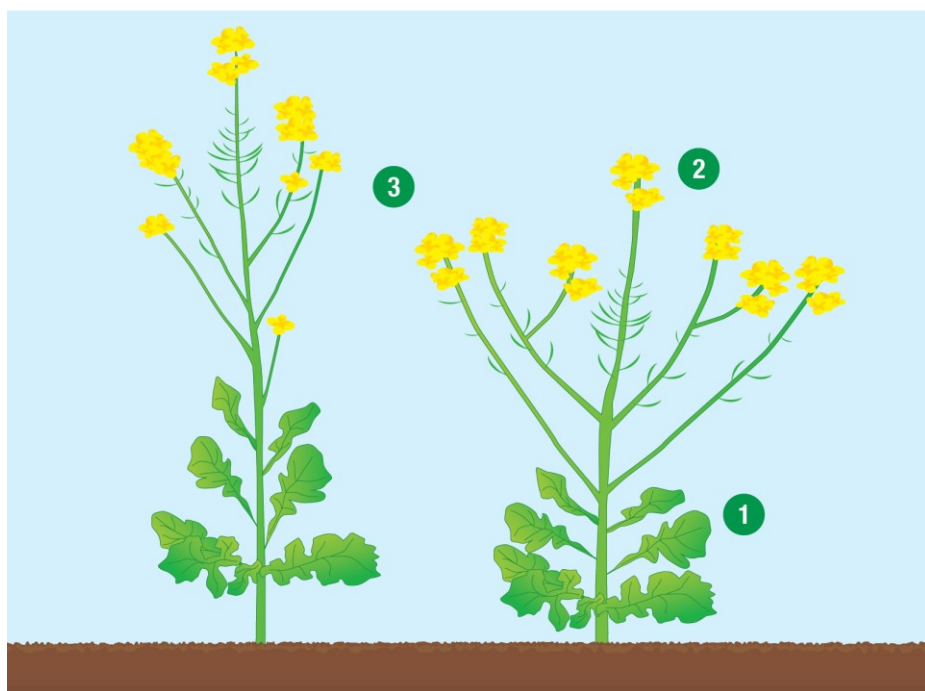


Toprex[®]

syngenta[®]

Fungicidas ir augimo regulatorius, tinkantis pavasarį rapsų pasėliuose. Dviejų veiklių medžiagų kompozicija užtikrina nepriekaištingą vėlyvosios fomezės kontrolę ir visišką augalų augimo reguliavimą bet kokiomis sąlygomis, padeda augalui sėkmingiau startuoti pavasarį.

KODĖL TOPREX?



- 1 Žemesni augalai mažesnė pasėlių išgulimo rizika.
- 2 Gausnis išsišakojimas, šoniniai ūgliai vystosi vienodai su pagrindiniu stiebu.
- 3 Nepurkštuose pasėliuose pagrindinis stiebas ir šoninės šakos žydi ilgiau. Su Toprex, tolygus žydėjimas padeda sumažinti šviesos atspindį nuo žiedų ir pagerina saulės šviesos patekimą ant lapų, kuriuose vyksta fotosintezė.

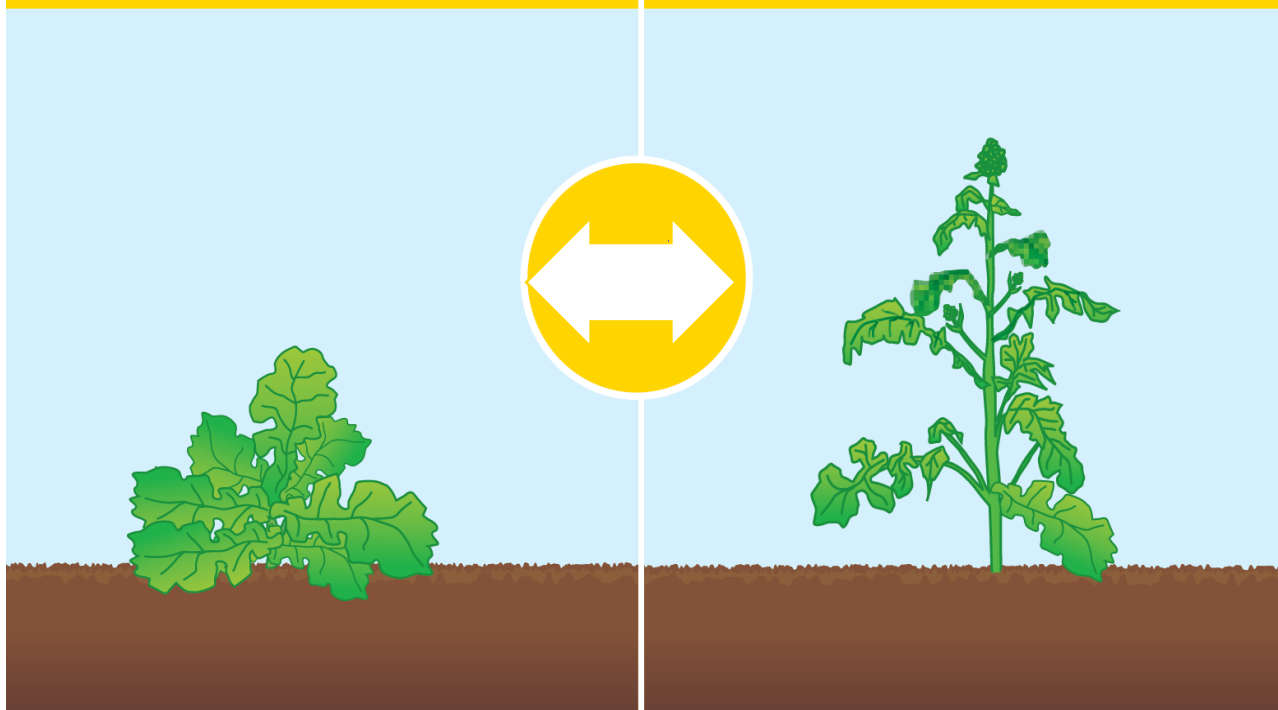
KADA NAUDOTI TOPREX?

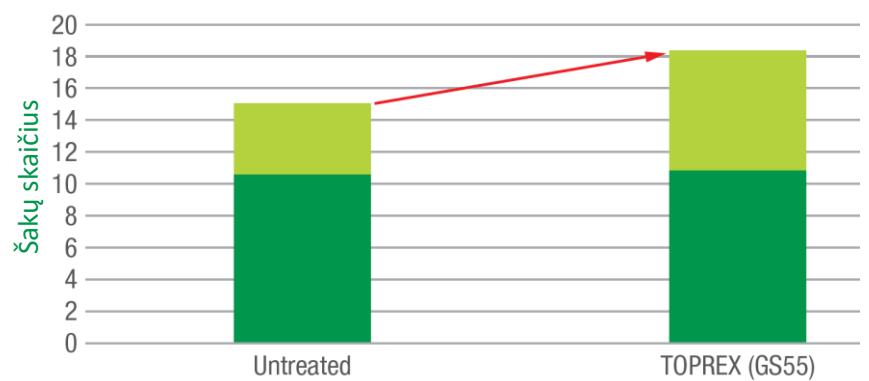
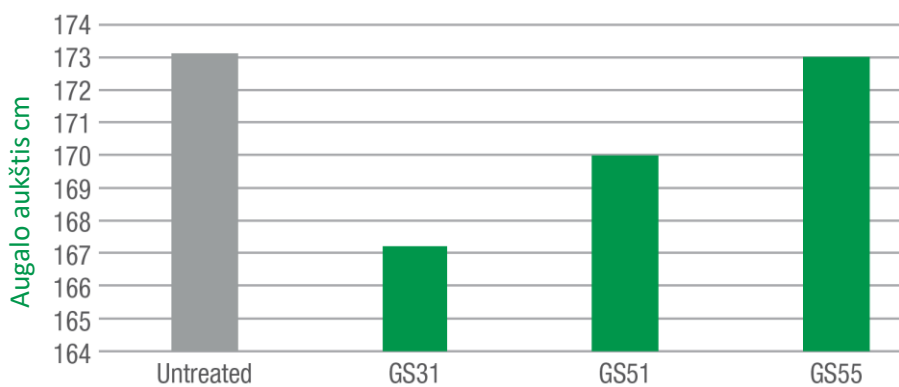
TOPREX panaudojimas pavasarį stimuliuoja aktyvų smulkių šaknelių augimą, kas padidina augalo šaknų masę net iki 20%, o tai garantuoja geresnį vandens bei maisto medžiagų įsisavinimą, padidėja augalų atsparumas sausroms.

Pavasarinis augimo regulatoriaus naudojimas taip pat trumpina pagrindinį stiebą bei skatina šoninių šakų augimą. Papildomos, stiprios šoninės šakos – didesnis derlius. Geriau išnaudojama saulės šviesa ir padidinamas augalų potencialas.

**BBCH 31 STIEBO
ILGĖJIMO TARPSNIS**

**BBCH 51 – 55
BUTONIZACIJA**





TOPREX įtaka augalo aukščiui - įrodyta, kad kuo ankstyvesnis augimo regulatoriaus panaudojimas, tuo stipresnė įtaka augalo aukščiui ir šakų formavimuisi. Ankstyvas augimo regulatoriaus panaudojimas visų pirma svarbus veislėse, kurios yra linkusios išgulti. Taip pat rekomenduojamas naudoti ir pasėliuose, kur rapsai sėti plačiais tarpueiliais, bet eilutėje daug augalų. Ankstyvas augimo regulatoriaus panaudojimas suvienodins augalų žydėjimą, kuris bus intensyvesnis, bet trumpesnis, trumpesnis žydėjimas – intensyvesnė fotosintezė. Retuose pasėliuose, kurie nukentėję nuo kenkėjų rudenį ar žiemos drėgmės, bus naudingesnis augimo regulatoriaus panaudojimas vėlesniais augimo tarpsniais BBCH 51. Šiuo purškimus bus siekiama ne mažinti augalų aukščio, o suvienodinti jų žydėjimą, brandą, kad būtų pasiektas maksimalus visų šoninių ūglių potencialas.

Augimo regulatorius – fungicidas TOPREX, dviejų veiklių medžiagų produktas, naudojamas ir kaip fungicidas apsaugoti nuo ligų.



Fomozė

Stiebas pažeistas fomezės

Sveiki augalai, naudojant Toprex

Fomozė +++	Alternariozė +++	Šviesmargė ++	Pilkasis puvinys +	Miltligė +
----------------------	----------------------------	-------------------------	------------------------------	----------------------

Augimo regulatoriai ir augalų augimą reguliuojančiomis savybėmis pasižymintys fungicidai turi vieną svarbią rapsų augalų augimo reguliavimo savybę - slopina pagrindinio stiebo augimą į viršų, bet skatina šakų formavimąsi ant stiebo kuo arčiau dirvos paviršiaus ir kartu skatina formuotis pridėtines šakas. Tolygus ir trumpesnis žydėjimo periodas mažina ir sklerotinio puvinio užkrato sklaidimo laiką.

Galima maišyti su insekticidais ir fungicidais, Boru, Magnio sulfatu, KAS - ne daugiau kaip 20 kg/ha (vandens santykis 1 : 3-5)

Nenaudoti esant šalnų pavojui. Didžiausias purškimų skaičius -1.



Toprex[®]

syngenta[®]